

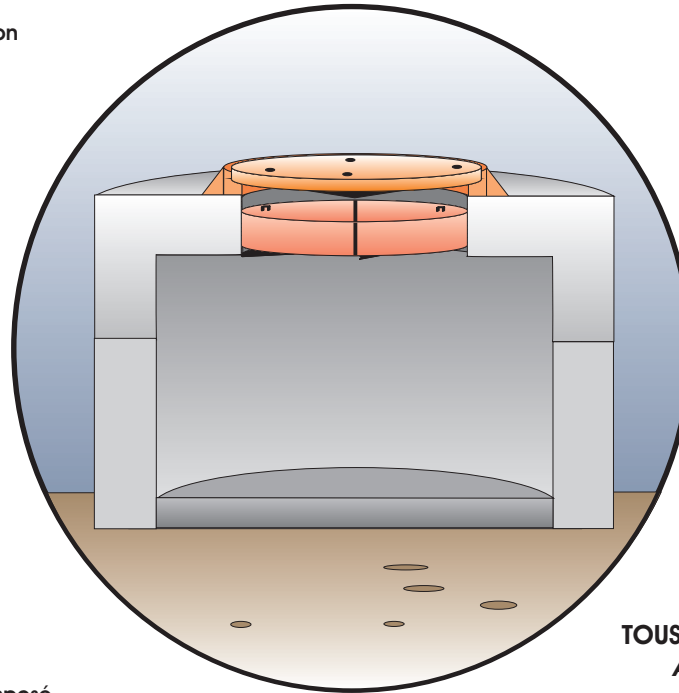
TAMPON URTECH RE600 POUR REGARD CIRCULAIRE / OPENING COVER URTECH RE600 FOR CIRCULAR MANHOLE

1 LES COÛTS DE MAIN-D'OEUVRE DIMINUÉS/ LESS LABOUR COSTS

Le TAMPON isolant URTECH RE étant simple à installer, il permet de diminuer grandement le temps alloué à la fabrication et à l'installation d'une protection thermique à l'intérieur du regard./
Since the URTECH RE opening cover is simple to install, greatly reduce the time allowed to insulate an interior thermal protection on site.

2 UN TRAVAIL PROPRE ET ESTHÉTIQUE/ CLEAN AND ESTHETIC WORK

Le TAMPON URTECH RE est entièrement recouvert d'une membrane de protection. Cette membrane de protection aide à protéger l'isolant contre l'infiltration d'eau./
The URTECH RE Opening cover is completely covered with a protective membrane. This membrane help protecting the polyurethane foam from water absorption.



3 AUCUNE COUPE/ NO CUTTING

Le TAMPON URTECH RE est composé de deux sections prémoulées qui peuvent facilement être insérées par l'ouverture du cadre./
Le TAMPON sera positionné au niveau de la tête du regard./
The URTECH RE opening cover is made of 2 pre-formed sections. These sections are place in the head of the manhole.

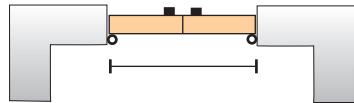
4 TOUS LES ACCESSOIRES COMPRIS/ ALL ACCESSORIES INCLUDED

Le Tampon URTECH RE est offert avec un tuyau de plastique et vis à béton./
Ce tuyau servira de support au Tampon./
The URTECH RE insulation shell is offered with a PVC pipe and screws. This pipe will be used as the support of the Opening cover.

LE TAMPON URTECH RE / THE URTECH RE OPENING COVER

TAMPON URTECH RE / THE URTECH RE OPENING COVER

Dimensions



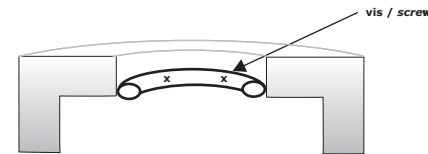
600mm (24")

Le TAMPON a une épaisseur de 75 mm (3"). / The Opening cover have a thickness of 75 mm (3").

POSITIONNER LE SUPPORT EN FORME DE TUYAU DE PLASTIQUE / THE POSITION OF THE PLASTIC PIPE

Le support de type tuyau de plastique doit être vissé directement sur la paroi interne de la tête du regard afin de bien appuyer les deux sections isolantes sur ce dernier. /

The plastic pipe should be placed and screwed in the manhole head to support the Opening cover.

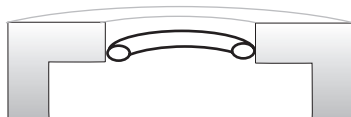


tête du regard / head of the manhole

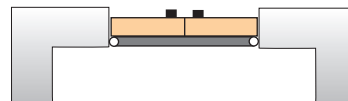
BULLETIN TECHNIQUE / TECHNICAL BULLETIN		
MOUSSE DE POLYURÉTHANE / POLYURTHANE FOAM		
ASTM	Description	Valeur / value
D-1622	Densité du noyau en montée libre / Density of core in free rising	46 - 47 kg/m ³ (2,85 - 2,95 lbs/pi ³) / (2,85 - 2,95 lb/ft ³)
C-518	Résistance thermique R (2 jours à 23°C) / Thermal resistance R (2 days at 23°C)	1.39 m ² ·°C/W 7.9 pi ² ·h·°F/Btu·po) / 7.9 ft ² ·h·°F/Btu·in) /
C-518	Résistance thermique R (90 jours à 23°C) / Thermal resistance R (90 days at 23°C)	1.15 m ² ·°C/W 6,5 pi ² ·h·°F/Btu·po) / 6,5 ft ² ·h·°F/Btu·in) /
D-2856	Cellules fermées visibles (%) / Visible closed cells (%)	> 92
D-1621	Résistance à la compression (parallèle à l'expansion) / Resistance to compression (parallel to expansion)	241 kPa (35 psi)
D-2842	% absorption d'eau (volumique) (96 heures d'immersion) / % of water absorption (volumetric) (96 hours of immersion) /	< 1.50
	Température de service / Operating temperatures	-76°F @ 176°F (-60°C @ 80°C)

BULLETIN TECHNIQUE / TECHNICAL BULLETIN		
MEMBRANE DE POLYURÉA / POLYURÉA MEMBRANE		
ASTM	Description	Valeur / value
D-412-C	Résistance à la tension / Resistance to tension	2000 psi
D-624-C	Résistance aux déchirures / Tear strength	400 PLI
D-412-C	Elongation / Elongation	400%
D-2240	Dureté / Hardness	50 shore A
D-570-81	Absorption d'eau (168 heures) / Water absorption (168 hours)	1,55 - 1,65%
E-96	Transmission de la vapeur / Vapour transmission	0.327 g/m ² /24hrs (0,046 perms)
	Température de service / Operating temperatures	-25°F @ 350°F (-32°C @ 177°C)

LES ÉTAPES D'INSTALLATION DU TAMPON URTECH RE / URTECH RE OPENING COVER



1. Évaluer la hauteur idéale pour l'installation du support en forme de tuyau. / Estimate the ideal height in the head of the manhole for the installation of the support (plastic pipe).



2. Insérer les deux sections du Tampon et les appuyer sur le support (tuyau de plastique). / Place both sections of the URTECH RE Opening cover in the head of the manhole on the support (plastic pipe).