

LA COQUILLE URTECH RE1200 POUR REGARD CIRCULAIRE/ INSULATION SHELL URTECH RE1200 FOR CIRCULAR MANHOLE

1

LES COÛTS DE MAIN-D'OEUVRE DIMINUÉS/ LESS LABOUR COSTS

La coquille isolante URTECH RE étant simple à installer, elle permet de diminuer grandement le temps alloué à l'isolation des parois d'un regard sur place./

Since the URTECH RE insulation shell is simple to install, greatly reduce the time allowed to insulate a manhole on site.

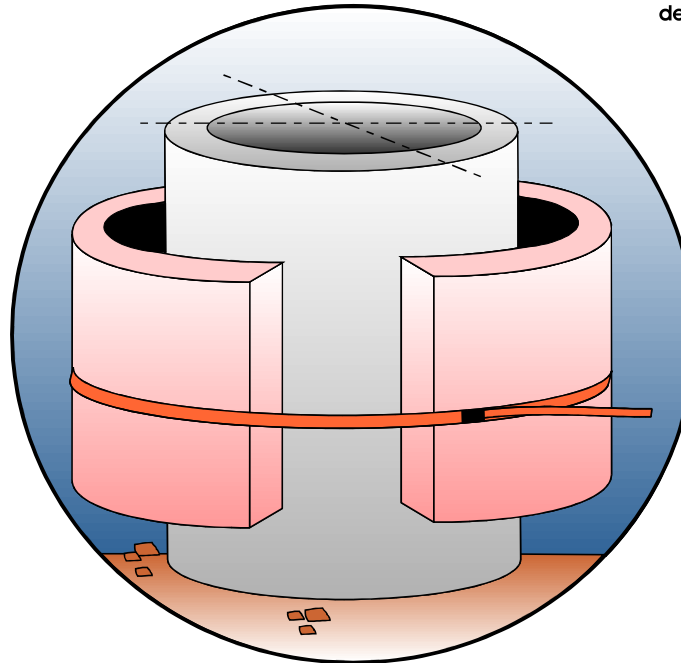
2

UN TRAVAIL PROPRE ET ESTHÉTIQUE/ CLEAN AND ESTHETIC WORK

La surface de la coquille isolante URTECH RE est entièrement recouverte d'une membrane de protection. Lors de son installation sur le regard, elle nécessite

aucun recouvrement d'enduit bitumineux./
The URTECH RE insulation shell is covered with a protective membrane on the whole surface.

Once it is installed on the manhole, it does not require any bituminous coating.



3

AUCUNE COUPE/ NO CUTTING

La coquille isolante URTECH RE est composée de 3 ou 4 sections prémoulées. Elle adopte parfaitement la forme circulaire du regard./

The URTECH RE insulation shell is made of 3 or 4 pre-formed sections. The URTECH RE insulation shell fits perfectly on the circumference of the manhole.

4

JOINTS SCELLÉS/ SEALED JOINTS

La coquille isolante URTECH RE vous est offerte avec deux bandes de stainless ainsi qu'un tube de silicone. Le silicone permettra de sceller les joints./

The URTECH RE insulation shell is offered with 2 stainless bands, as well as a tube of silicone. The silicone allows to seal the joints.

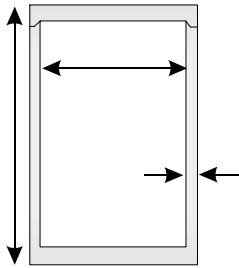


isotex.pro international
460 rue perreault . st.romuald
qc . canada . g6w 7v6
t 418.839.6776 . f 418.839.7945
www.ipiinter.com

LA COQUILLE URTECH RE1200 / THE URTECH RE1200 SHELL

COQUILLE ISOLANTE URTECH RE1200 / URTECH RE1200 INSULATED SHELL

Dimensions du regard circulaire 1200 /
Dimensions of the circular manhole 1200



diamètre intérieur /
interior diameter: **1220 mm**

épaisseur du mur /
wall thickness:
variée / varied

hauteur du regard /
height of manhole:
variée / varied

FORMATS OFFERTS / THE SIZE OF THE SHELL

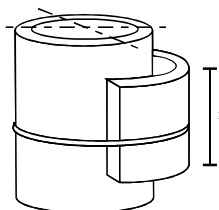
La coquille isolante URTECH RE1200 est offerte en hauteur de **915 mm (36")** ou **457 mm (18")**. /
The URTECH RE1200 insulation shell offered in the size of **915 mm (36")** or **457 mm (18")** and includes:

- 3 sections de 50mm d'épaisseur de mousse de polyuréthane recouverte d'une membrane de protection / 3x 50mm thick polyurethane foam sections with protective membrane;
- 1 tube de silicone / 1 tube of silicone;
- 2 bandes de stainless / 2 stainless bands for the shell.

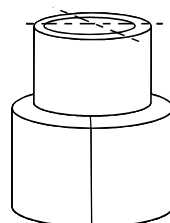
BULLETIN TECHNIQUE / TECHNICAL BULLETIN		
MOUSSE DE POLYURETHANE / POLYURTHANE FOAM		
ASTM	Description	Valeur / value
D-1622	Densité du noyau en montée libre / Density of core in free rising	46 - 47 kg/m ³ (2,85 - 2,95 lbs/pi ³) / (2,85 - 2,95 lb/ft ³)
C-518	Résistance thermique R (2 jours à 23°C) / Thermal resistance R (2 days at 23°C)	1.39 m ² ·°C/W 7.9 pi ² ·h·°F/Btu·po) / 7.9 ft ² ·h·°F/Btu·in) /
C-518	Résistance thermique R (90 jours à 23°C) / Thermal resistance R (90 days at 23°C)	1.15 m ² ·°C/W 6,5 pi ² ·h·°F/Btu·po) / 6,5 ft ² ·h·°F/Btu·in) /
D-2856	Cellules fermées visibles (%) / Visible closed cells (%)	> 92
D-1621	Résistance à la compression (parallèle à l'expansion) / Resistance to compression (parallel to expansion)	241 kPa (35 psi)
D-2842	% absorption d'eau (volumétrique) (96 heures d'immersion) / % of water absorption (volumetric) (96 hours of immersion) /	< 1.50
	Température de service / Operating temperatures	-76°F @ 176°F (-60°C @ 80°C)

BULLETIN TECHNIQUE / TECHNICAL BULLETIN		
MEMBRANE DE POLYUREA / POLYUREA MEMBRANE		
ASTM	Description	Valeur / value
D-412-C	Résistance à la tension / Resistance to tension	2000 psi
D-624-C	Résistance aux déchirures / Tear strength	400 PLI
D-412-C	Élongation / Elongation	400%
D-2240	Dureté / Hardness	50 shore A
D-570-81	Absorption d'eau (168 heures) Water absorption (168 hours)	1,55 - 1,65%
E-96	Transmission de la vapeur / Vapour transmission	0.327 g/m ² /24hrs (0,046 perms)
	Température de service / Operating temperatures	-25°F @ 350°F (-32°C @ 177°C)

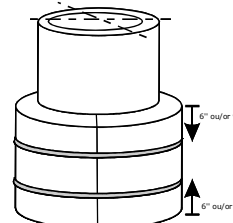
LES ÉTAPES D'INSTALLATION DE LA COQUILLE URTECH RE / URTECH RE SHELL INSTALLATION STEPS



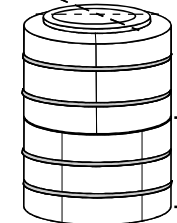
1. Maintenir temporairement les sections avec une bande élastique. /
Hold temporarily the polyurethane sections with an elastic band.



2. Placer les 3 ou 4 sections de la coquille isolante sur le regard circulaire. /
Place the insulation shell sections on the circular manhole.



3. Placer les bandes de stainless à 6" du bord pour la coquille de 18" et à 9" pour la coquille de 36". /
Place the stainless bands at 6" or 9" from the edge of the shell.



4. Placer la deuxième hauteur de sections isolantes. /
Place another serie of insulated shell.